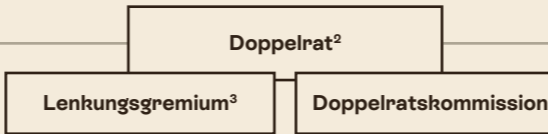
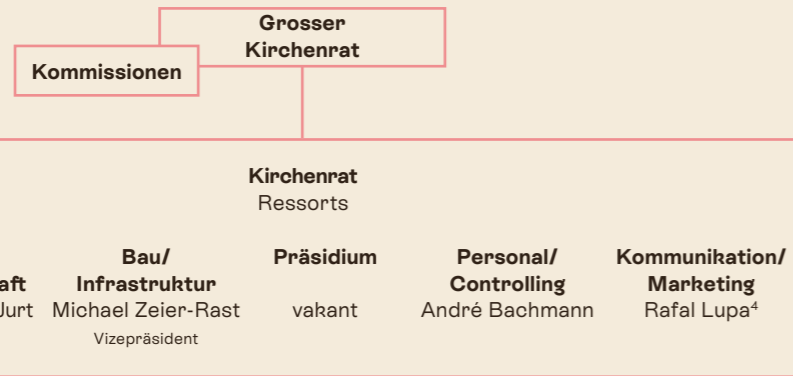
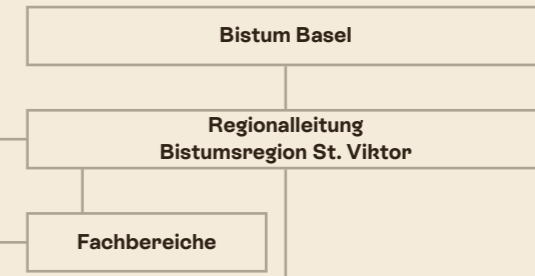
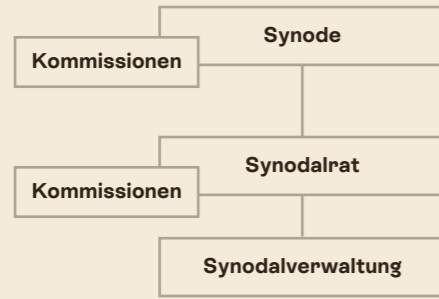


Staatskirchenrechtlicher Bereich

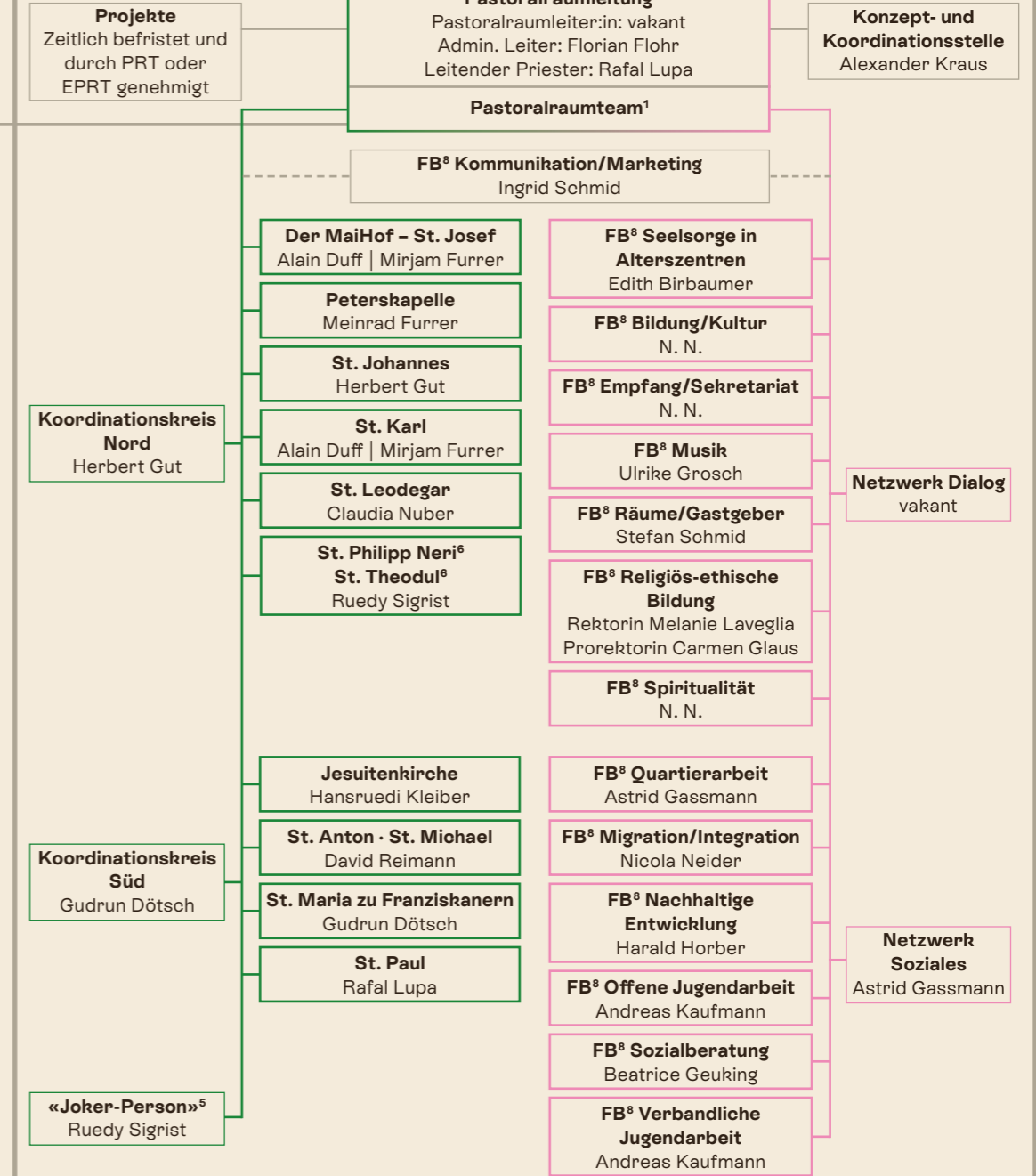
Koordinationsgremien

Kirchenrechtlicher Bereich



- 1 Mitglieder Pastoralraumteam:
Leitende Koordinationskreise und Netzwerke,
Pastoralraumleiter:in
(mit beratender Stimme und Antragsrecht:
Geschäftsführer Kirchgemeinde und
Leiter Konzept- und Koordinationsstelle)
- 2 Pastoralraumteam und Kirchenrat
- 3 Pastoralraumleiter:in, Leiter Konzept-
und Koordinationsstelle Pastoralraum,
Kirchenratspräsident:in, Geschäftsführer
der Kirchgemeinde
- 4 Vertretung Pastoralraum
- 5 «Joker-Person»: Diese Person wird vom
Pastoralraumteam für eine bestimmte Zeit
vorgeschlagen und dem Doppelrat zur Wahl
vorgelegt. Die Person bringt eine besondere
fachliche Kompetenz in Fragen der territorialen
und/oder fachlich-thematischen Struktur und/
oder von strategischen Fragen mit. Die Person
besitzt Stimmrecht. Es kann eine «Joker-
Person» berufen werden.
- 6 Seit 1. Januar 2022 zum Pastoralraum Stadt
Luzern gehörig (mit je eigenen Kirchgemeinden)
- 7 Geschäftsleitung
- 8 FB = Fachbereich

Erweitertes Pastoralraumteam



Territoriale Struktur:
Pfarreien/Standorte

Fachlich-thematische
Struktur: Fachbereiche

Landeskirche Kanton Luzern

Bistum Basel

Kirchgemeinde Luzern

Pastoralraum Stadt Luzern